

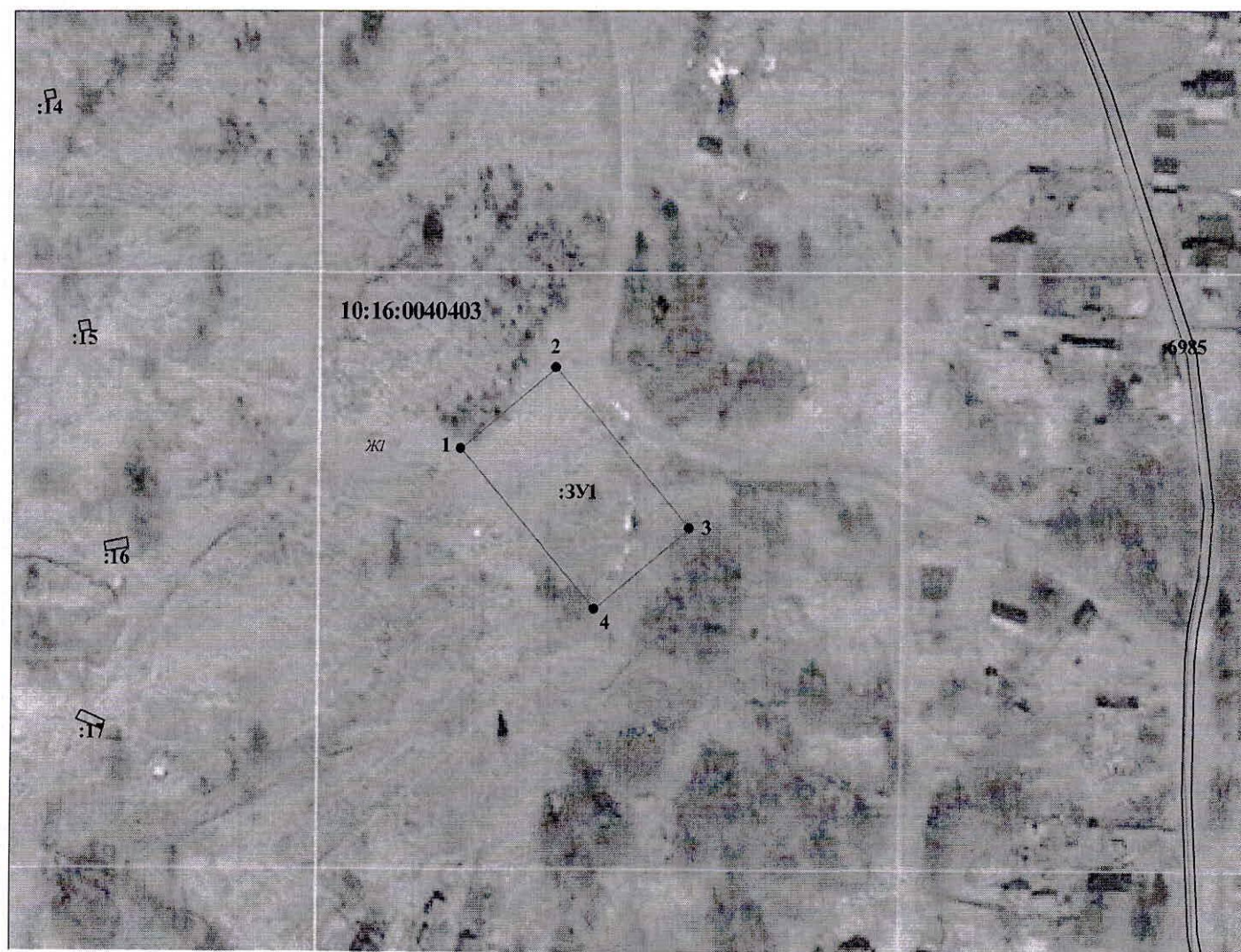
## Схема расположения земельного участка на кадастровом плане территории

Условный номер земельного участка: **ЗУ1**

Площадь земельного участка **1500 кв.м.**

Система координат – МСК-10

Обозначение характерных точек границ	Координаты, м	
	X	Y
1	428592.71	1435480.67
2	428611.92	1435503.61
3	428573.48	1435535.80
4	428554.27	1435512.86



Масштаб 1:1500

### УСЛОВНЫЕ ОБОЗНАЧЕНИЯ:

- |   |  |
|---|--|
| <p>— существующая часть границы, сведения в ГКН о которой достаточны для определения её местоположения</p> <p>— вновь образованная часть границы, сведения в ГКН о которой достаточны для определения её местоположения</p> <p>--- существующая часть границы, сведения в ГКН о которой не достаточны для определения её местоположения</p> <p>■ — внесмасштабные знаки существующего отмежеванного и декларативного ЗУ</p> <p>□ — внесмасштабный знак вновь образованного ЗУ</p> | <p>123 - исходные, измененные и уточняемые земельные участки</p> <p>123:ЗУ1 - земельные участки образованные путем раздела или выдела</p> <p>ЗУ1 - земельные участки образованные путем перераспределения, а также образованные из земель государственной или муниципальной собственности</p> <p>--- границы кадастрового деления</p> <p>--- границы муниципальных образований и(или) границы населенных пунктов</p> <p>--- границы земель общего пользования</p> <p>--- границы территориальных зон и зон с особым режимом использования территории</p> |
|---|--|