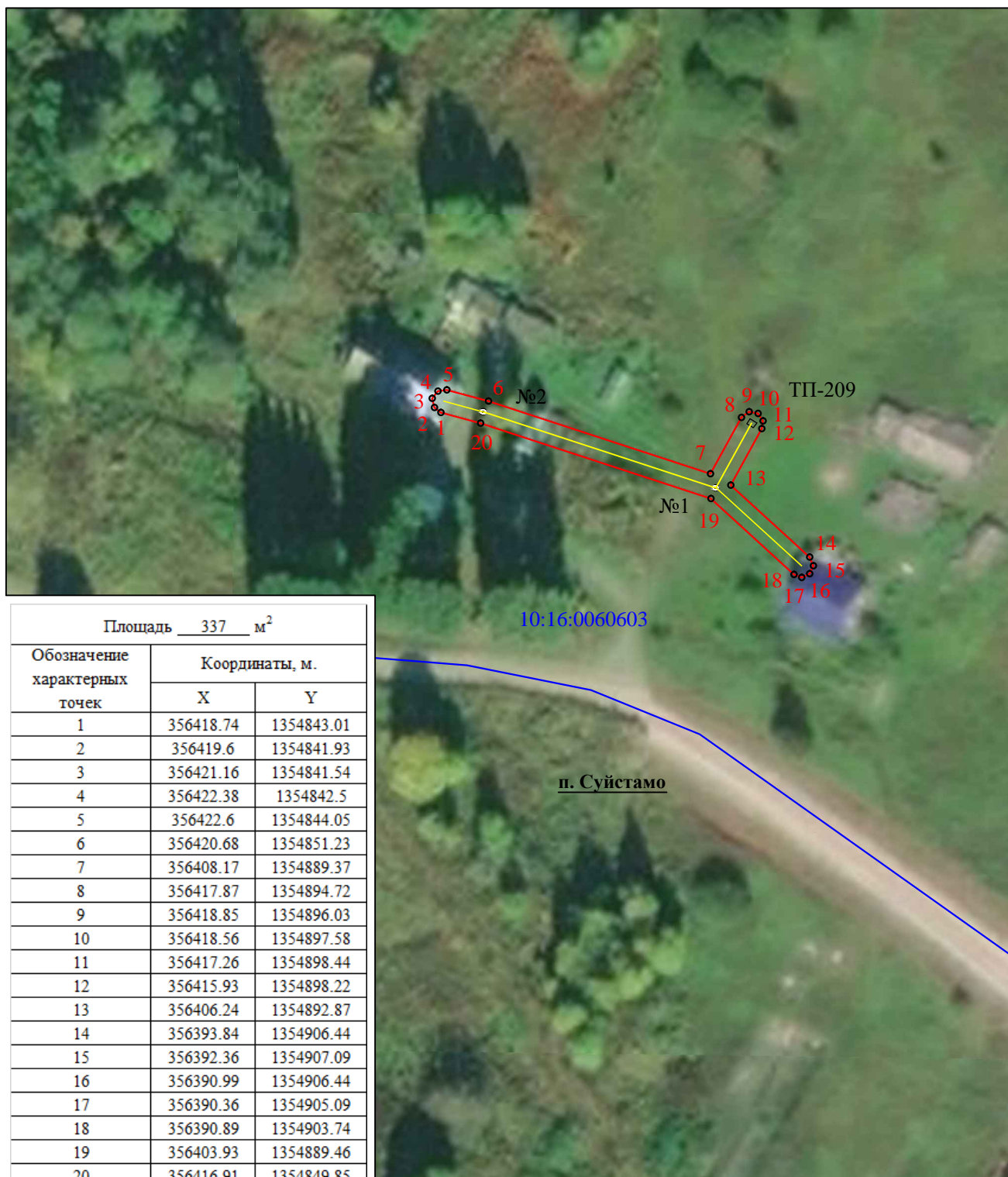


Графическое описание местоположения границ публичного сервитута под объектом ВЛ-0,4 кВ от КТП № 209, расположенным на территории Республики Карелия, Суоярвского района, п. Суйстамо

(наименование публичного сервитута)

План границ публичного сервитута



Площадь 337 м ²		
Обозначение характерных точек	Координаты, м.	
	X	Y
1	356418.74	1354843.01
2	356419.6	1354841.93
3	356421.16	1354841.54
4	356422.38	1354842.5
5	356422.6	1354844.05
6	356420.68	1354851.23
7	356408.17	1354889.37
8	356417.87	1354894.72
9	356418.85	1354896.03
10	356418.56	1354897.58
11	356417.26	1354898.44
12	356415.93	1354898.22
13	356406.24	1354892.87
14	356393.84	1354906.44
15	356392.36	1354907.09
16	356390.99	1354906.44
17	356390.36	1354905.09
18	356390.89	1354903.74
19	356403.93	1354889.46
20	356416.91	1354849.85

Масштаб 1:1000

- Условные обозначения:
- Проектная граница публичного сервитута
 - 1• - Обозначение характерной точки границы публичного сервитута
 - №1 - Номер опоры
 - Границы кадастрового квартала
 - Границы земельного участка, данные ЕГРН
 - 10:16:0060603 - Номер кадастрового квартала
 - :4 - Обозначение земельного участка
 - Проектное обозначение местоположения инженерного сооружения

Подпись _____

Место для вписки печатного знака составившего описание местоположения границ публичного сервитута

СНИЛС № 17-01-16-07
КАДАСТРОВЫЙ ИНЖЕНЕР
АБРАМОВА Екатерина Александровна
ИНН 17-01-01607
№ 01-16-01607

Дата 15 февраля 2021 г.

Абрамова Е.А.