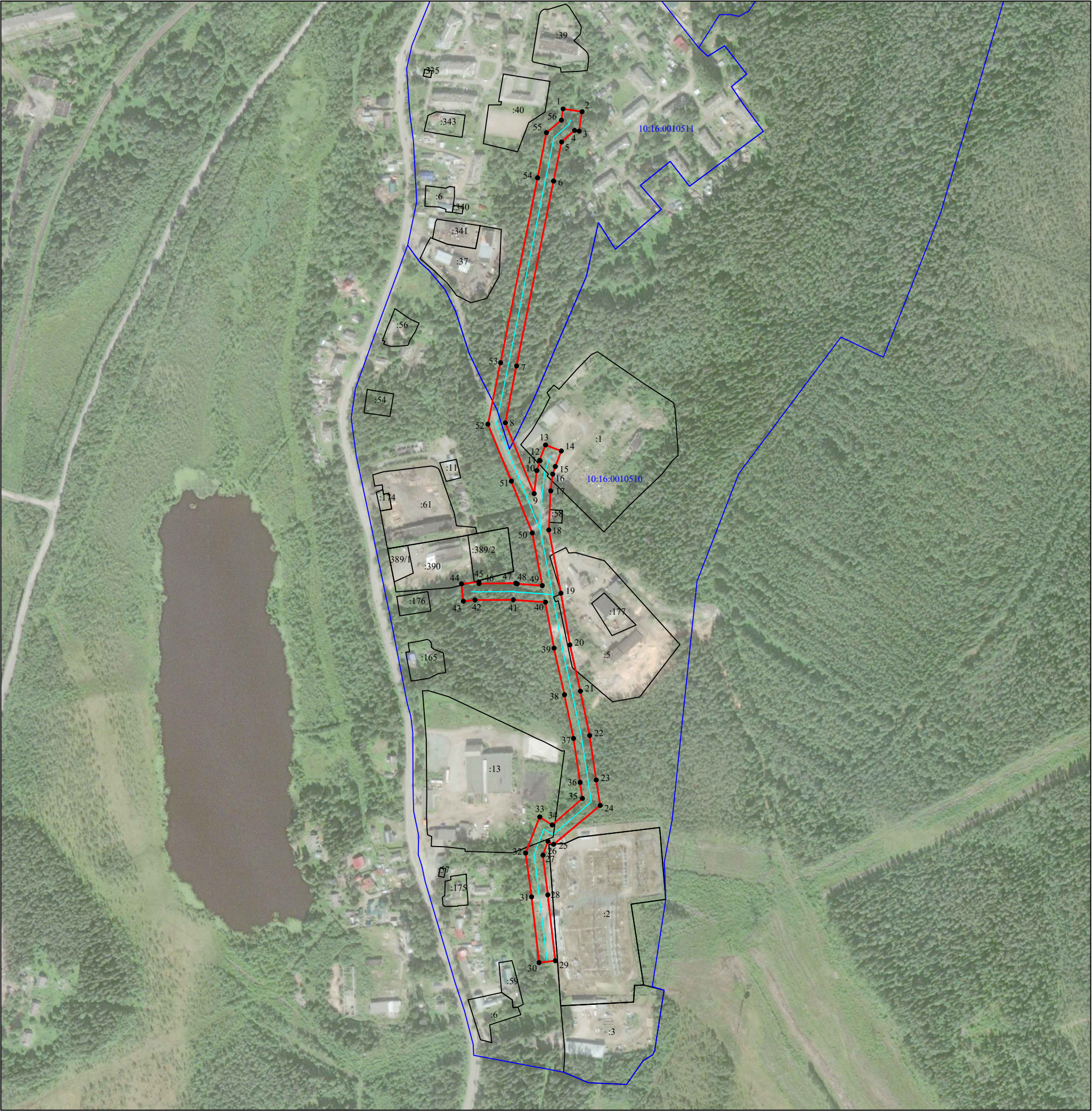


<div>Схема расположения границ публичного сервитута объекта электросетевого хозяйства: "ВЛ-6 кВ Л-24-74 Суоярви, ТП №8, ТП №29, ТП №9", расположенного по адресу: Республика Карелия, Суоярвский муниципальный район, г. Суоярви</div> <div>Площадь испрашиваемого публичного сервитута 28476 кв.м.</div> <div>Каталог координат: Приложение 1 на 2 листах</div> <div>Система координат МСК-10, зона I</div> <div>Кадастровый номер земельных участков, в отношении которых испрашивается публичный сервитут: 10:16:0010510:1, 10:16:0010510:2, 10:16:0010510:5, 10:16:0010510:13, 10:16:0010510:390, земли кадастровых кварталов: 10:16:0010510, 10:16:0010511</div>	Утверждена	
	(наименование документа об утверждении, включая	
	наименования органов государственной власти или	
	органов местного самоуправления, принявших	
	решение об утверждении схемы или подписавших соглашение о перераспределении земельных участков)	
	от _____	№ _____



Масштаб 1:5000

- Условные обозначения:
- проектные границы публичного сервитута;
 - объект электросетевого хозяйства "ВЛ-6 кВ Л-24-74 Суоярви, ТП №8, ТП №29, ТП №9";
 - 10:16:0010510 - номер и граница кадастрового квартала;
 - :59 - граница и кадастровый номер земельного участка, сведения о котором содержатся в ЕГРН;
 - 1 ● - обозначение характерной точки границы публичного сервитута.

Кадастровый инженер
Э. Э. Лысенко
6 мая 2021 г.



**Каталог координат границ публичного сервитута
объекта электросетевого хозяйства: «ВЛ-6 кВ Л-24-74 Суоярви, ТП №8, ТП №29, ТП №9»**

Площадь публичного сервитута: 28476 кв.м.		
Метод определения координат: Метод спутниковых геодезических измерений (определений)		
Система координат: МСК - 10, зона 1		
Средняя квадратичная погрешность определения координат характерных точек контура (Mt) = 0,10 м		
Обозначение характерных точек границ	Координаты, м	
	X	Y
1	2	3
1	378345.99	1418652.41
2	378342.38	1418676.44
3	378317.76	1418672.75
4	378318.62	1418667.00
5	378303.80	1418650.46
6	378253.89	1418640.23
7	378018.30	1418592.97
8	377945.79	1418578.72
9	377855.61	1418615.49
10	377884.93	1418618.78
11	377897.50	1418623.14
12	377897.80	1418622.38
13	377917.61	1418630.08
14	377909.82	1418650.08
15	377890.02	1418642.38
16	377880.24	1418639.15
17	377858.90	1418636.52
18	377809.30	1418634.17
19	377728.62	1418649.67
20	377662.65	1418661.20
21	377603.60	1418674.45
22	377547.12	1418686.17
23	377490.43	1418694.59
24	377458.01	1418699.67
25	377408.32	1418640.19
26	377412.32	1418633.13
27	377394.75	1418626.70
28	377343.97	1418632.87
29	377259.98	1418642.36
30	377257.65	1418621.69
31	377341.48	1418612.22
32	377397.39	1418604.64
33	377443.41	1418622.52
34	377433.22	1418638.42
35	377466.85	1418676.89
36	377487.38	1418674.02
37	377543.48	1418665.69
38	377599.21	1418654.12
39	377658.52	1418640.81
40	377717.20	1418629.84
41	377720.19	1418588.89
42	377719.96	1418539.96
43	377718.30	1418525.29
44	377740.46	1418522.80
45	377742.96	1418544.96
46	377740.84	1418545.20
47	377741.37	1418591.92
48	377740.57	1418593.83
49	377738.25	1418625.87
50	377805.37	1418613.14
51	377871.48	1418586.42
52	377944.08	1418556.55

53	378022.39	1418572.58
54	378257.98	1418619.84
55	378315.65	1418631.15
56	378331.67	1418650.27
1	378345.99	1418652.41

Кадастровый инженер:	Лысенко Е.Э.	Дата: 6.05.2021г.

